



6<sup>ème</sup> Journée Neuro-Géronto-Psychiatrique de l'Allier  
Vendredi 6 octobre 2017

# Réseau NeuroSEP Auvergne



Karine PARDO - Infirmière



# Historique

Juin 2002:

Création du Réseau SEP Auvergne à l'initiative des Neurologues et Médecins Rééducateurs de la région Auvergne

- ⊙ Association loi 1901
- ⊙ Financement Fonds publics

Optimisation de la prise en charge des patients SEP  
de la région Auvergne

Dr M Lauxerois-Président du CA  
Dr R Colamarino-Vice-Président du CA  
Pr P Clavelou-Président du CP

# Historique

2003: Mise en place de l'équipe de coordination

2011:

- extension du champs d'activités du réseau: SLA, PNM de l'adulte.
- Changement de nom du Réseau



- Autorisation du programme ETP par l'ARS Auvergne « Mieux vivre avec la SEP »

# Historique

Maison de la SEP 2012-2014 - Journée mondiale de la SEP



Atelier d'Arthérapie

AURILLAC

CLERMONT FERRAND

Activités Physiques



# Historique

- 2013/2015: CPOM avec ARS Auvergne et prise en charge des patients post AVC
- Missions du Réseau :

## Fonctions d'Appui à la Coordination

- ❖ Organisation du parcours et du suivi patient en situation complexe
- ❖ Elaboration des PPS avec validation par le médecin traitant .

# Historique

## 2014:

- Développement de l'activité sur le Cantal en partenariat avec le Centre Hospitalier d'Aurillac

## 2015:

- Nouveau programme ETP » Parlons SEP »
  - Equipe ETP:
    - Service de neurologie du CHU
    - Réseau NeuroSEP Auvergne, avec le soutien de l'UTEP (service de santé Publique du CHU).
  - Programme agréé par l'ARS le 3 décembre 2015

# L'équipe de coordination



**Adeline Faure**  
Infirmière coordinatrice



**Karine Pardo**  
Infirmière coordinatrice



**Marion Gibelin**  
Neuropsychologue



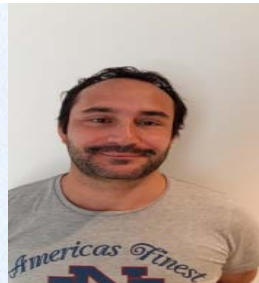
**Evelyne Jourde**  
Directrice déléguée



**Marion Nony**  
Psychologue clinicienne



**Stéphanie Fouillat**  
Ergothérapeute



**Guillaume Garde**  
Ergothérapeute



**Bernadette Chapoul**  
Assistante Sociale

# Activité (2016)

## Adhérents Professionnels

ALLIER	CANTAL	HAUTE LOIRE	PDD	TOTAL GÉNÉRAL
172	56	77	305	610

**soit un total de 610 Adhérents  
+ 109 adhérents/2015**



# Activité (2016)

## Répartition Pathologies/Département

Pathologie	HR	ALLIER	CANTAL	Hte LOIRE	PDD	Total général
SEP	147	580	238	173	890	2028
AVC	3		27	3	61	94
PNM		17	2	4	47	70
SLA	4	36	7	3	66	116
<b>Total général</b>	<b>154</b>	<b>633</b>	<b>274</b>	<b>183</b>	<b>1064</b>	<b>2308</b>
/2015	+1	+26	+ 39	+ 10	+ 69	+ 145

# Activité (2016)

## Activité de l'équipe de Coordination

Pathologies	AVC	PNM	SEP	SLA	TOTAL
Nbre interventions	248	171	2397	197	3013
Nbre patients	55	31	447	40	570
Moyenne interventions Equipe	4,5	5,5	5,4	4,9	5,3

# Projets réalisés en 2016

- Les nouveaux locaux du réseau : 13 Avenue des frères Montgolfier à AUBIERE
  - Accessibilité des locaux pour les PMR
  - Accueil des patients et familles facilité
- Programme ETP Parlons SEP : 4 sessions réalisées en séances collectives
- Train de la SEP : Journée d'information pour les patients et leurs familles (Journée mondiale de la SEP)
- Rencontre avec le réseau SEP Rhône Alpes : Projets communs ETP, site internet et Formation des professionnels
- Participation au Comité de pilotage régional : Clinique du positionnement / Prévention des troubles posturaux : projet de formation des PS libéraux

# Activité (2016)

- Mise en place :
  - ❖ d'un atelier sophrologie 1 fois par quinzaine
  - ❖ d'un atelier Activités physiques 1 fois par semaine financés par la ligue française contre la SEP
- Accueil et Encadrement de 5 étudiants stagiaires
- Recrutement d'un 2eme poste d'Ergothérapeute

# Conclusion – Projets 2017

## ➤ Activité dense supérieure à 2015

File Active 2016: 570 patients (535 en 2015)

## ➤ Poursuite et développement des missions du réseau

- ❑ Formation des aidants animée par l'équipe du réseau
- ❑ Poursuite de l'atelier Activités physiques - 1 séance hebdomadaire
- ❑ Ouverture de la prestation dérogatoire aux ergothérapeutes et neuropsychologues libéraux
- ❑ Education thérapeutique

**MERCI POUR VOTRE ATTENTION**